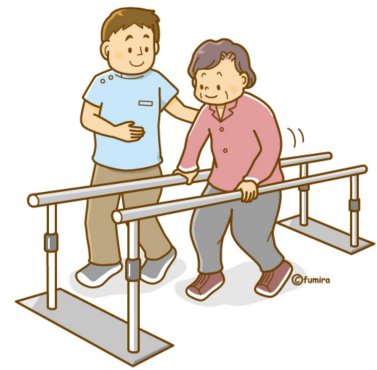


体幹と骨盤の評価と運動療法

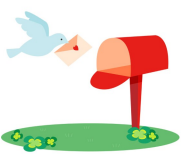


勉強会に参加してきました！

普段の治療での疑問や分からない事を少しでも明確にしたい、また、体幹や骨盤は身体を中心であり特に重要だと思いましたが、内容としては、体幹機能についての話がメインで、座位保持、座位での前方・側方移動、立位での側方移動と3つに分かれていました。実際に患者様役を立て、治療アプローチを行ったりまた、講師の先生が収集しているデータに基づいて説明をしていてとても分かりやすい内容でした。特に印象に残っているのは、脳梗塞など麻痺を持っている方への座位の側方リーチです。側方リーチでは、麻痺側体幹筋の収縮を行わせたい時、麻痺側ではなく麻痺していない側へのリーチ動作を行うことで上手く筋

が収縮してくれるという事でもあり、とても勉強になりました。実際に普段の治療でも行うと先生のおっしゃっていた通り、筋の収縮をより感じることが出来ました。今回の経験も含め、今後も様々な勉強・講習会に参加し自分自身を磨いていきたいと思えます。そして、周りのスタッフとも共有し、患者様へ還元していきたいと思っています。

理学療法士 金城一平



虹の箱より

【ご意見・ご要望】

○ATM・公衆電話を設置して欲しい

【回答】

★ ATMの設置に関しましては、ただいま銀行と交渉中です。

★ 公衆電話につきましては、今年度中に院内の電話を無料で使用できるよう設置予定です。ご不便をおかけしており申し訳ありませんが、もうしばらくお待ちください。ご意見・ご要望ありがとうございます。

沖縄マラソン 救護班として六名参加

16日に開かれた沖縄マラソンで初めて救護班に参加しました。県内で新型コロナウイルスの感染者が初確認されたことを受け、マスク着用、救護所にはアルコール・環境クロスを準備し感染予防に努めました。

当日の気温は平均17℃と低い上、強風と雨で救護所が浸水するというハプニングにも見舞われましたが、シートで応急の壁を作成、荷物の移動を医師・看護師・理学療法士・県職員が団結して行い、結束が強くなったように感じました。

天候の悪い中様々な国・地方からランナーが参加しており皆さんがまた来年も沖縄で走りたかと思ってももらえるよう応援するのも楽しかったです。救護所に立ち寄った方のほとんどが寒さを訴えて入ってきており、天候によって患者層が変わるため、臨機応変な対応が認められると感じました。

理学療法士 宇原 愛

小児科診療体制

受付時間 午前8:30~12:00

月	火	水	木	金
	○	○	○	○

新型コロナウイルス(COVID-19)感染症対策について

新型コロナウイルスの感染が全国的に拡大しており、沖縄県内でもPCR陽性患者が3例出ています。いつどこで感染したのか分からない「市中感染」の恐れもあります。

院内でもマスクや消毒薬等が品薄となっており、県内卸業者も調達の見通しがなく事業所への納品も滞っている状態です。

今、私たちにできることは、風邪やインフルエンザ対策と同様に石けんやアルコール消毒液による手洗いと咳エチケット、不要不急の外出を控え、感染経路を絶つことが重要です。

院内では、新型コロナウイルス対策に伴い、一部面会制限を実施しています。

- ①ご面会時には少人数での面会にご協力ください。(中学生以下のご面会をご遠慮ください)
- ②不要不急の面会を控え、面会される際には短時間でお願い致します。
- ③ご面会時には必ずマスクの着用をお願い致します。
- ④病院入り口での手指消毒を必ずお願い致します。
- ⑤体調の優れない方(特に咳や発熱などの症状を伴う方)は面会をお断り致します。

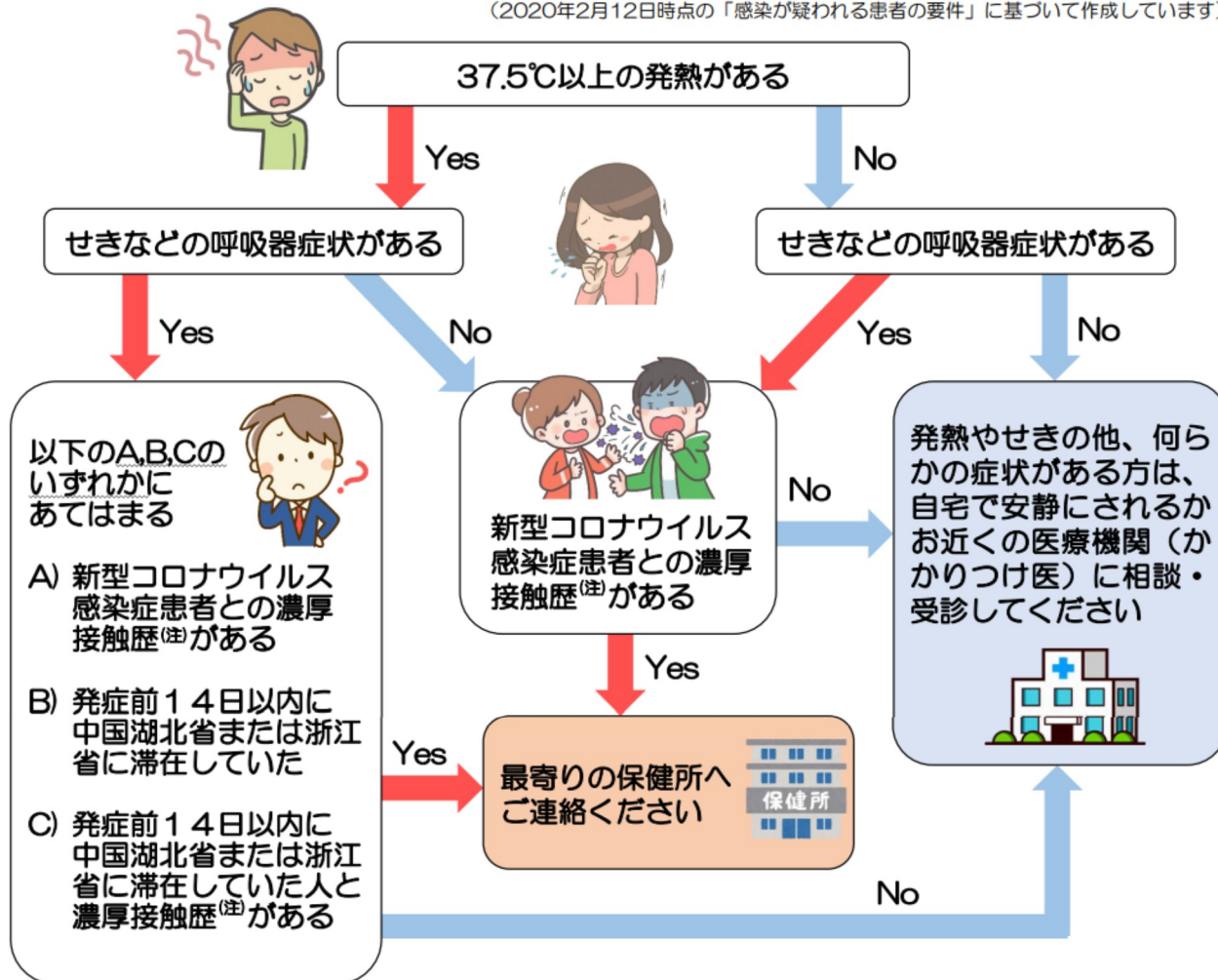
ご迷惑をおかけしますがご理解、ご協力をお願い致します。

中部協同病院 総看護師長 砂川淳子

体調不良を感じ「新型コロナに感染したかも」と思ったら

ご自身の症状や接触歴・渡航歴から「Yes」「No」を選んでお進みください

(2020年2月12日時点の「感染が疑われる患者の要件」に基づいて作成しています)



(注)「濃厚接触」とは、以下の1,2,3のいずれかにあてはまる行為のことです

1. 疑い患者と同居あるいは長時間の接触(車内、航空機内など)があった
2. 適切な感染防護なしに疑い患者を診察・看護・介護した
3. 疑い患者のたんやつばなどに直接接触した可能性が高い

感染が疑われる場合は、医療機関を受診する前に、まずは最寄りの保健所に電話連絡してください。保健所は相談を受けて、疑わしい患者を診療体制の整った医療機関に確実につなぐよう、受診していただく医療機関を案内します。場合によっては、必要に応じて一般の医療機関を受診するよう案内することもあります。

保健所連絡先

北部保健所 0980-52-5219	宮古保健所 0980-73-5074
中部保健所 098-938-9701	八重山保健所 0980-82-4891
南部保健所 098-889-6591	那覇市保健所 098-853-7971

電話医療通訳サービス(保健所連絡専用:英語・中国語・韓国語) 03-6636-4816

国が示す基準(感染が疑われる患者の要件)に基づいた、受診先案内フロー図(沖縄県ホームページより)

ご確認ください。